



Provincia di Venezia
COMUNE DI NOVENTA DI PIAVE

Piano Comunale di Protezione Civile
PIANO DI EVACUAZIONE PER
LE AREE A RISCHIO
(Sismico-Allagamenti-Zone di Impatto)

TAVOLA 5/B

Scala: 1:5.000

Legenda

Tabella di supporto

CTR

- comuni
- percorsi_evacuazione
- ctr_noventa_piave_text
- ctr_noventa_piave
- idrografia

Arete Emergenza

- S p0102031_areammassamento
- A p0102011_areattesa

Opere Strategiche

- p0105072_galleriestrategiche

p0105052_stradestategiche

- Area di attesa
- Strada strategica generica

Risorse attive

- p0109011_orgvolontariato

Scenari di rischio

p0201081_allagamenti

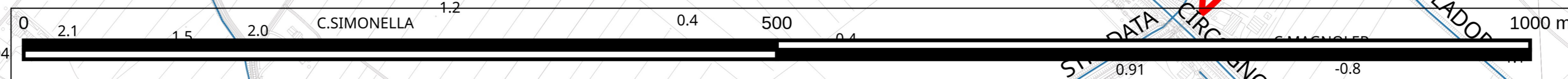
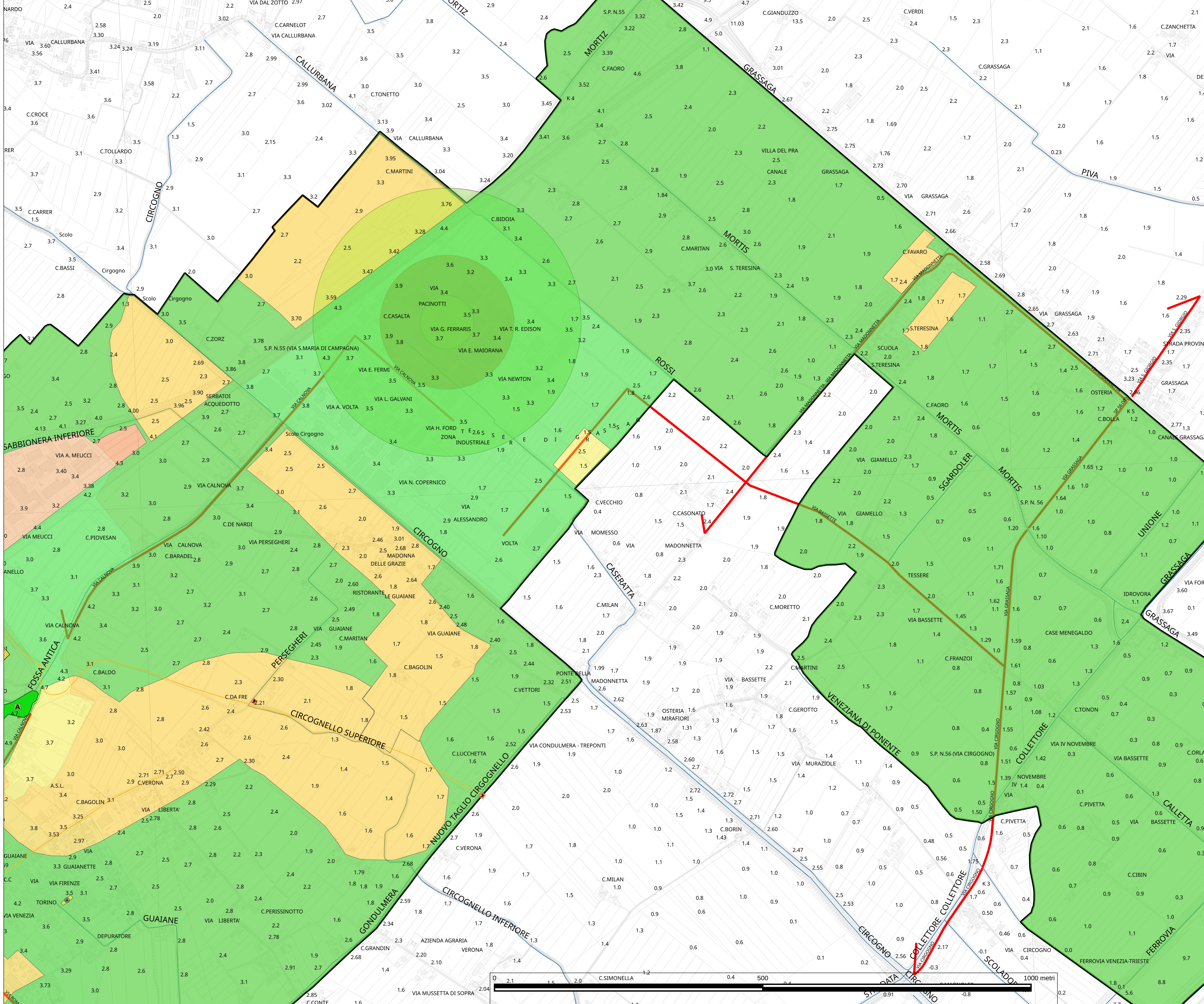
- R1 - Rischio moderato
- R2 - Rischio medio
- R3 - Rischio elevato

p0201061_zoneimpatto

- I^zona - di sicuro impatto
- II^zona - di danno
- III^zona - di attenzione

p0201011_sisma

- A- Muratura più vulnerabile (potenzialmente soggette a crollo)
- B - Muratura media (potenzialmente inagibili)
- C1 - Muratura buona (potenzialmente danneggiate ma agibili)



AUTORI: Dr.Geol. Vittorio Bisaglia
Dr.Geol. Francesco Benincasa
COMMITTENTE: Comune Noventa di Piave