



Provincia di Venezia
COMUNE DI NOVENTA DI PIAVE

Piano Comunale di Protezione Civile
DETERMINAZIONE DELLE
CONSEGUENZE ATTESE

TAVOLA 3

Scala: 1:10.000

Legenda

Tabelle di supporto

CTR

- comuni
- ctr_noventa_piave_text
- ctr_noventa_piave
- idrografia

Edifici strategici

- p0104051_strutturestrategichespecifiche
- p0104041_sediamministrative
- p0104021_magazzinipc
- p0104011_officinpcc

Opere Strategiche

- p0105131_distributoricarburante
- p0105112_elettrodotti
- p0105101_trasformazioneee
- p0105092_acquedotti
- p0105081_operepresa
- p0105072_galleriestrategiche
- p0105062_pontistrategici

p0105052_stradestategiche

- Area di ammassamento
- Area di attesa
- Area di ricovero
- Strada strategica generica

Edifici Rilevanti

- p0106121_localiculto
- p0106111_alberghi
- p0106101_industrie
- p0106091_banchept
- p0106071_museibiblioteche
- p0106061_centricommerciali
- p0106051_edificirilevantigenerici
- p0106031_strutture sanitarie
- p0106021_stadi
- p0106011_scuole

Opere infrastrutturali rilevanti

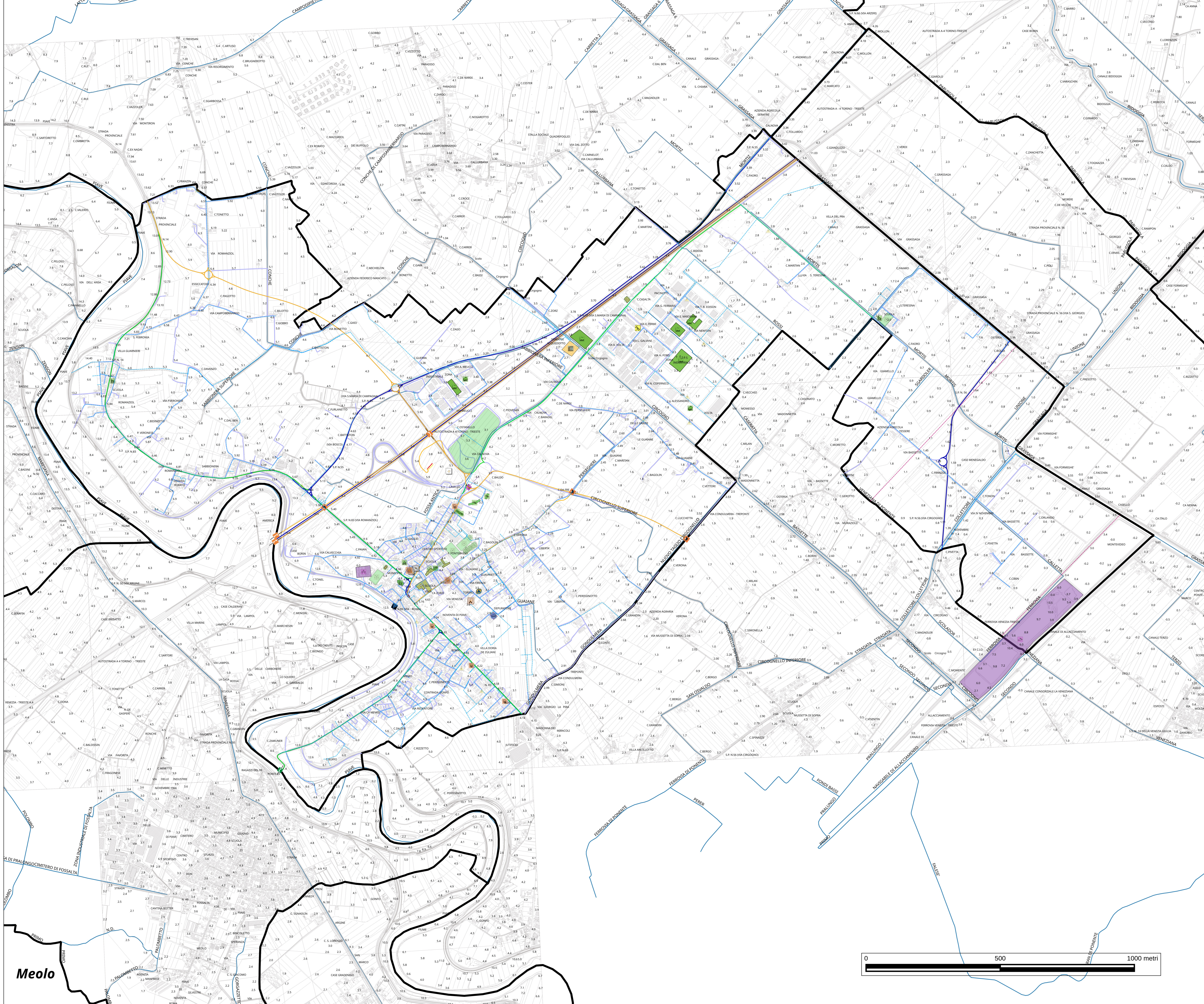
- p0107042_dighe
- p0107022_ponti
- p0107012_collegamentiviari

Strutture tattiche e sensibili

- p0108111_cimiteri
- p0108091_discariche
- p0108081_depuratori
- p0108072_nodisensibili

Scenari di rischio

- p0201032_neve
- Strada a sgombero prioritario
- Strada a sgombero normale
- p0201021_blackout
- Ripristino prioritario (< 3 ore)



Meolo

AUTORI: Dr.Geol. Vittorio Bisaglia
Dr.Geol. Francesco Benincasa
COMMITTENTE: Comune Noventa di Piave